

Grundriss

Tisch- und Bestuhlungsplan



Berechnungen:

Halle:

59 Tische a 6 Personen = 354 Personen

Speisesaal:

10 Tische a 4 Personen = 40 Personen

Stehfläche:

6,25m x 2,00m = 12,50m

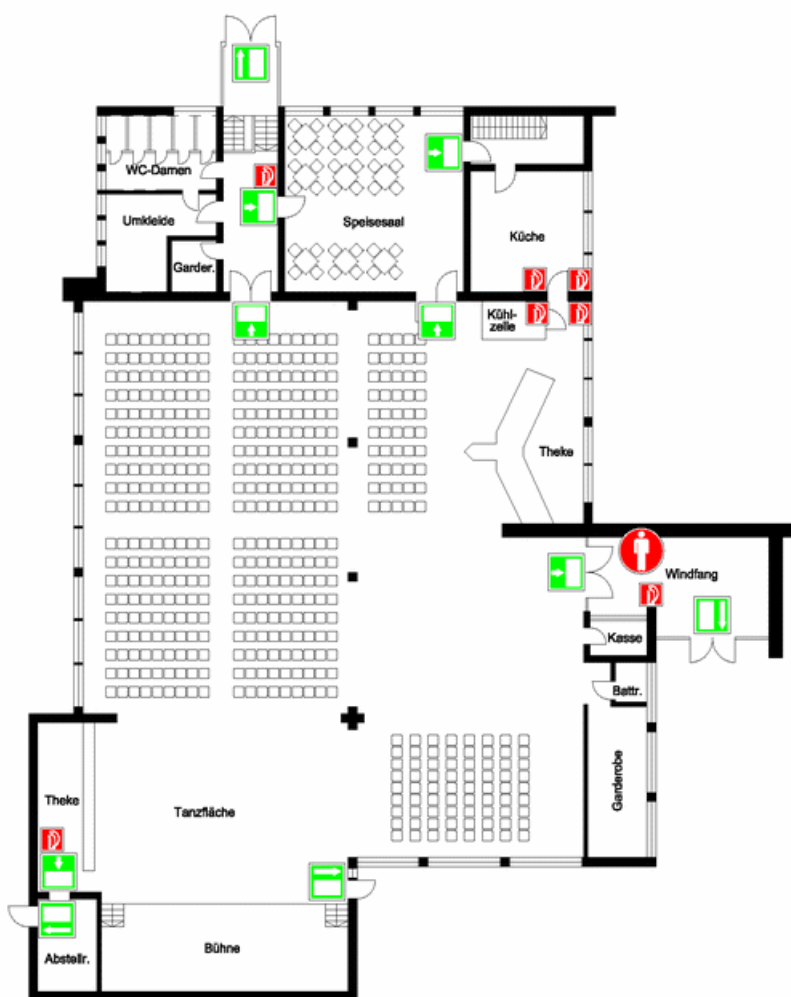
8,50m x 2,00m = 17,00m

gesamt 29,50m

2 Personen pro qm

29,50qm x 2 = 59 Personen

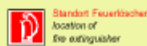
gesamt 453 Personen



Legende / legend:



Retungsweg
emergency escape
route



Standort Feuerlöscher
location of
the extinguisher



Notausgang
emergency exit



Ihr Standort
your location

Projekt:

Schützenhalle Hildfeld - Bestuhlungsplan

Planbezeichnung:

Grundriss - Erdgeschoss
im Maßstab 1:200

Adresse:

Hildfelderstr. , 59955 Winterberg

Datum:

29.03.2003

